

VALVOLA DI RITEGNO A FARFALLA BIFLANGIATA DOPPIO ECCENTRICO CON CONTRAPPESO E CILINDRO IDRAULICO PN 10-16

APPLICAZIONE: Stazioni di pompaggio, imp. di trattamento, bacini idrici, impianti di desalinizzazione, applicazioni industriali.

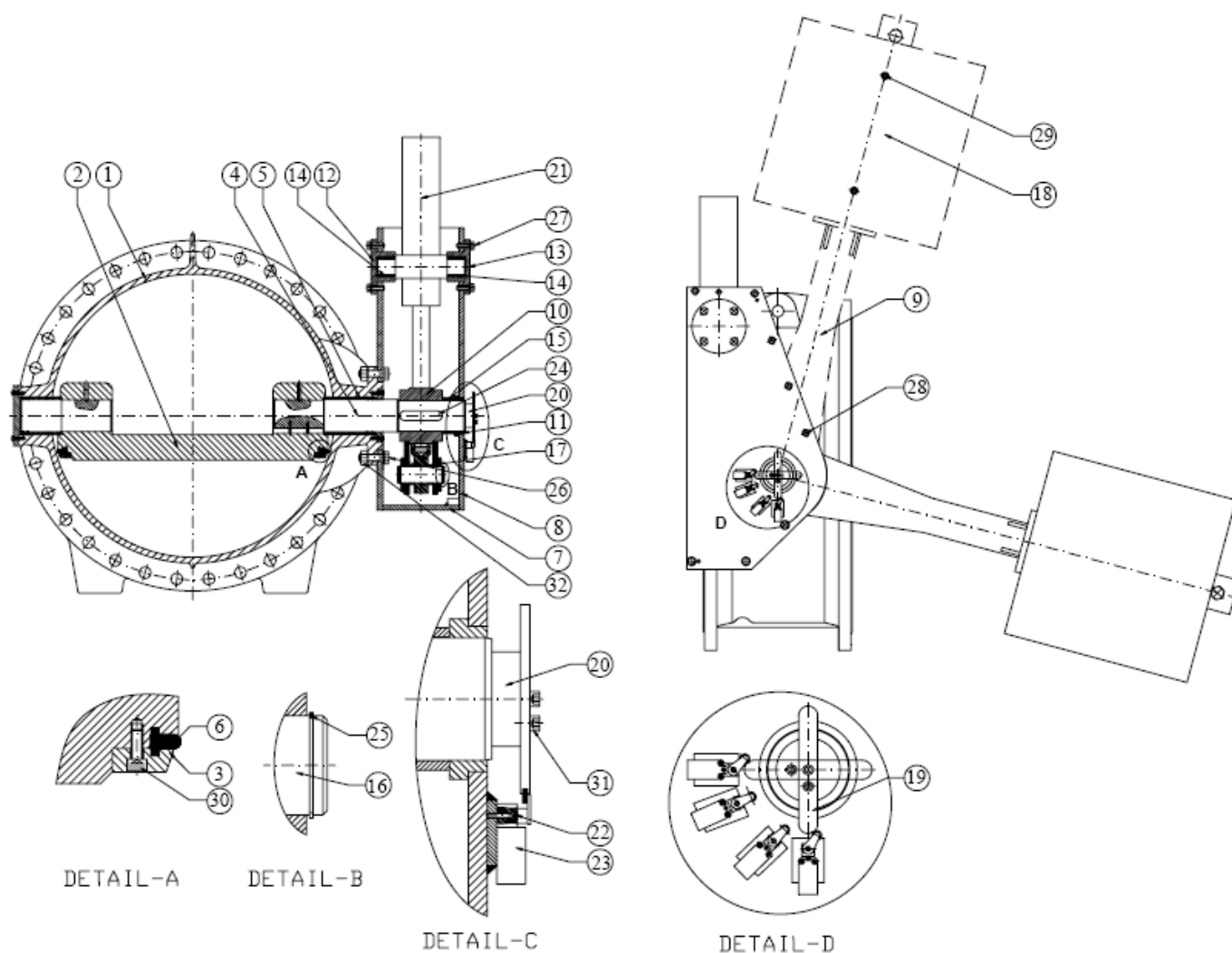
NORMA PROGETTO: EN 593

SCARTAMENTO: EN 558-1 Serie 14

FLANGE: EN 1092-2

COLLAUDI: EN 12266

TEMPERATURA ES: da -15°C a 80°C

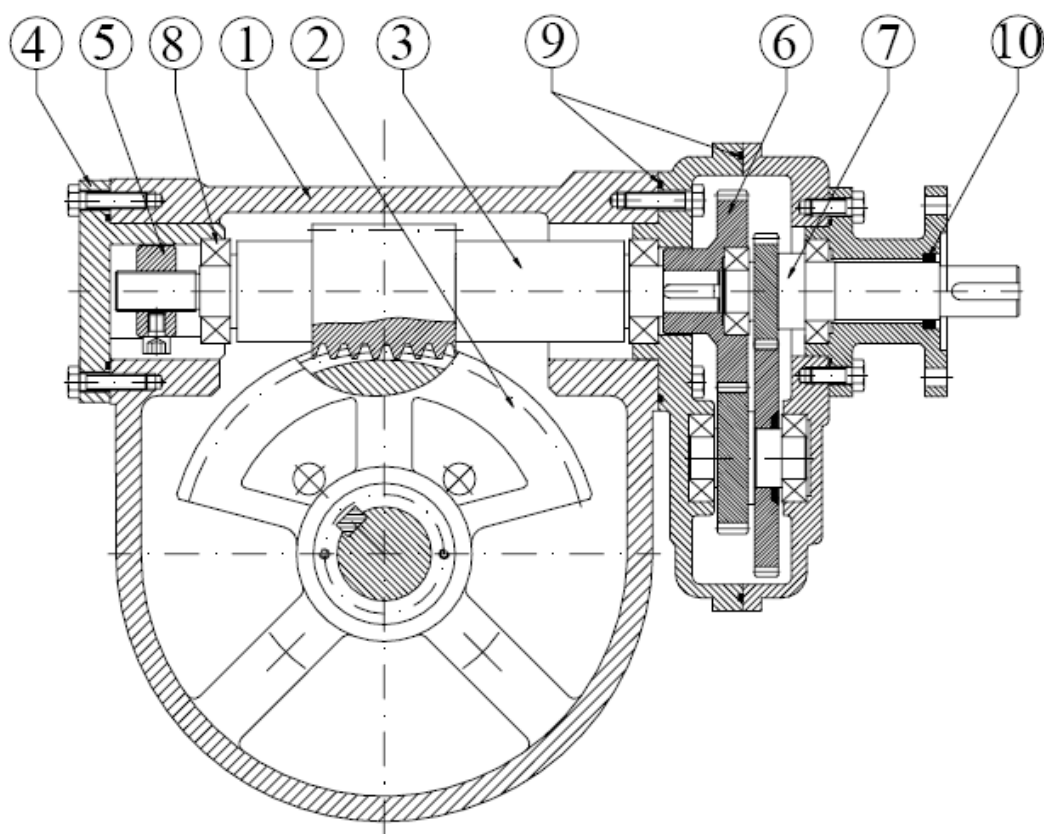


RIVESTIMENTO ESTERNO/INTERNO: Polvere epossidica di colore BLU RAL 5005 con spessore min 250µm.

DENOMINAZIONE - PART		MATERIALI - MATERIALS
1	CORPO - BODY	GHISA SFEROIDALE GJS 400 - DUCTILE IRON GJS 400
2	DISCO - DISC	GHISA SFEROIDALE GJS 400 - DUCTILE IRON GJS 400
3	ANELLO PREMI GUARNIZIONE - RETAINING RING	ACCIAIO ST37 - STEEL ST37
4	ALBERO CONDUTTORE - SHAFT (DRIVEN END)	ACCIAIO INOX AISI 420 - STAINLESS STEEL AISI 420
5	BOCCOLA - BEARING BUSH	BRONZO - BRONZE
6	ANELLO DI TENUTA - SAILING RING	EPDM - EPDM
7	TELAIO PORTA CILINDRO - CYLINDER CHASSIS	ACCIAIO ST37 - STEEL ST37
8	COPERCHIO - COVER	GHISA SFEROIDALE GJS 400 - DUCTILE IRON GJS 400
9	LEVA - LEVER	ACCIAIO ST37 - STEEL ST37
10	MOZZO - HUB	ACCIAIO AL CARBONIO - CARBON STEEL
11	BOCCOLA - BEARING BUSH	BRONZO - BRONZE
12	SUPPORTO PISTONE - PISTON SUPPORT	ACCIAIO ST37 - STEEL ST37
13	SUPPORTO PISTONE - PISTON SUPPORT	ACCIAIO ST37 - STEEL ST37
14	BOCCOLA - BEARING BUSH	BRONZO - BRONZE
15	FERMA BOCCLA - STOPPER BUSH	POLIAMMIDE - POLIAMIDE
16	PERNO - PIVOT	ACCIAIO INOX AISI 420 - STAINLESS STEEL AISI 420
17	BOCCOLA - BEARING BUSH	BRONZO - BRONZE
18	CONTRAPPESO - WEIGHT	ACCIAIO ST37 - STEEL ST37
19	CANNA - CAM	POLIAMMIDE - POLIAMIDE
20	SUPPORTO CANNA - CAM BASE	POLIAMMIDE - POLIAMIDE
21	PISTONE - PISTON	
22	BULLONE - BOLT	ACCIAIO ZINCATO - GALVANIZED STEEL
23	FINECORSO - LIMIT SWITCH	
24	CHIAVETTA - KEY	ACCIAIO - STEEL
25	ANELLO ELASTICO - CIRCLIP	ACCIAIO - STEEL
26	BULLONE - BOLT	ACCIAIO ZINCATO - GALVANIZED STEEL
27	BULLONE - BOLT	ACCIAIO ZINCATO - GALVANIZED STEEL
28	BULLONE - BOLT	ACCIAIO ZINCATO - GALVANIZED STEEL
29	BULLONE - BOLT	ACCIAIO ZINCATO - GALVANIZED STEEL
30	BULLONE - BOLT	ACCIAIO INOX A2 - STAINLESS STEEL A2
31	BULLONE - BOLT	ACCIAIO ZINCATO - GALVANIZED STEEL
32	DADO - NUT	ACCIAIO ZINCATO - GALVANIZED STEEL

PN 10 - Art. D147
PN 16 - Art. D148

RIDUTTORE MANUALE CON PREDISPOSIZIONE PER LA MOTORIZZAZIONE



	DENOMINAZIONE PART	MATERIALI MATERIALS
1	CORPO <i>BODY</i>	GJL 250 GJL 250
2	RUOTA DENTATA <i>WORM WHEEL</i>	GJS 500 GJS 500
3	VITE SENZA FINE <i>WORM SHAFT</i>	ACCIAIO C40 STEEL C40
4	COPERCHIO <i>ADJUSTMENT COVER</i>	GJS 400 GJS 400
5	BULLONE DI REGOLAZIONE <i>TRAVELING NUT</i>	ACCIAIO C45 STEEL C45
6	INGRANAGGIO <i>SPUR GEAR</i>	GJS 600 GJS 600
7	ALBERO CONDUTTORE <i>PINION</i>	ACCIAIO C40 STEEL C40
8	CUSCINETTO <i>BEARING</i>	
9	O-RING <i>O-RING</i>	NBR NBR
10	ANELLO DI TENUTA <i>RADIAL SEAL</i>	NBR NBR

DN	PN	RIDUTTORE GEAR BOX	N° DI GIRI NO.TURNS
100-125-150-200	10-16-25-40	TS 1	11
250-300	10-16	TS 2	10
350-400-450	10-16	TS 3	12
250	25-40	TS 3	12
300-350	25-40	TS 3 + RD 4	36
500-600	10-16	TS 4	43
400-450	25-40	TS 4	43
700-800	10-16	TS 5	103
500-600	25-40	TS 5	103
900-1000-1100	10-16	TS 6	192
700-800	25-40	TS 6	192
1200-1400	10-16	TS 7	361
1500-2000	10-16	TS 8	572
2200	10-16	TS 10	1093

RIVESTIMENTO ESTERNO/INTERNO: *Polvere epossidica di colore BLU RAL 5005 con spessore min 250µm.*